

# SONDERAKTION

20.5 - 30.06.2017

## mäba Hohlwand-Betonierkonsole

Die Hohlwand-Betonierkonsole ermöglicht sicheres Arbeiten an der Wandoberkante sowie am Deckenrand. Bei einem maximalen Konsolabstand von 2,0 m und einer Belagbreite von 0,60 m darf das Gerüst bis zur Lastklasse 2 (1,5 kN/m<sup>2</sup>) eingesetzt werden.

Art.-Nr. 11260, lackiert

**32,60 €**  
zzgl. MwSt

Art.-Nr. 11261, verzinkt

**44,90 €**  
zzgl. MwSt

60 cm

Belagbreite 0,60 m  
Höhe 1,50 m



Geländerpfosten  
zum Einstecken  
Höhe: 1,20 m,  
Rohr 38 mm Ø

**8,90 €**  
zzgl. MwSt

Art.-Nr. 19537, lackiert

Art.-Nr. 19538, verzinkt

**12,90 €**  
zzgl. MwSt

Kunststoffhülle  
Art.-Nr. 19533  
Innen Ø 40 mm  
Länge: 250 mm

**1,50 €**  
zzgl. MwSt

Stopfen für  
Kunststoffhülle  
Art.-Nr. 19534

**0,30 €**  
zzgl. MwSt



**mäba macht's**  
einfache Anwendungen für den Bau

## mäba Hohlwandkronenabsicherung

Die mäba Hohlwandkronenabsicherung ist GS-geprüft nach EN 13374-A und zugelassen für Einsatzzwecke bis 40m über Gelände. Sie wird zur Absturzsicherung an der Krone von Fertigbeton-Hohlwänden mit einer Mindeststärke von 6 cm eingesetzt. Der maximale Abstand zwischen den Pfosten ist 2,0 m.

- ✗ schneller und einfacher Auf- und Abbau
- ✗ teleskopierbare Geländerholme
- ✗ teleskopierbare Bordbretter
- ✗ geringes Gewicht, platzsparend zu lagern



Alu-Einsteckpfosten

Art.-Nr. 11263

**32,70 €**  
zzgl. MwSt



**1,50 €**  
zzgl. MwSt

Kunststoffhülle  
Art.-Nr. 19533

**26,90 €**  
zzgl. MwSt

Hohlwandzwinde  
max. Wandstärke 115 mm  
Art.-Nr. 11262

Teleskop-Geländerholm  
Verstellbereich 1210 - 2000 mm

**24,90 €**  
zzgl. MwSt

Alu- Teleskop-Bordbrett  
Verstellbereich 1160 - 2000 mm

**52,50 €**  
zzgl. MwSt



## m+ba Baugruben-Gerüstbock



Längenverstellung des Tragholms im Raster von 2,2 cm mittels Arretierung durch Zugfeder



Art.-Nr. 19670, lackiert  
Höhe 1,20 m ausziehbar bis 1,75 m  
Breite 1,20 m ausziehbar bis 1,84 m

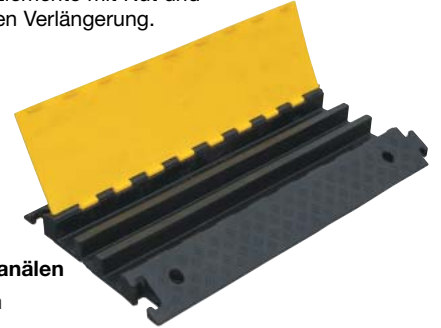
Aufbaubeispiel einer Arbeitsplattform in der Baugrube inkl. 2 Sicherungsgeländern  
Art.-Nr. 19671

**98,- €**  
zzgl. Mwst

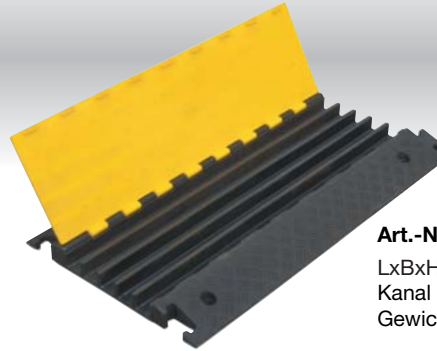
## m+ba Kabelbrücke mit Deckel

Zur einfachen und sicheren Kabelführung am Boden bei Veranstaltungen oder im Eventbereich. Körper in Hartgummi. Deckel in gelber Signalfarbe mit Druckverschluß. Alle Elemente mit Nut und Federsystem zur beliebigen Verlängerung.

**60,90 €**  
zzgl. Mwst



Art.-Nr. 12133 mit 3 Kanälen  
LxBxH 900x500x70mm  
Kanal Ø 60/50 mm  
Gewicht 16,3 kg



**65,40 €**  
zzgl. Mwst

Art.-Nr. 12135 mit 5 Kanälen  
LxBxH 900x500x50mm  
Kanal Ø 35/30 mm  
Gewicht 11,7 kg

**Nur im Fußgängerbereich einsetzbar!  
Für PKW und LKW Verkehr ungeeignet.**

## Zweiradkarre

- × hervorragend geeignet zum Schwerlasttransport
- × Erhöhung der Tragkraft durch Doppelrad

Art.-Nr. 72570, 150 l

mit nahtlos gezogener Mulde, Muldenrand mit ganzer Rundeisen-einlage verstärkt. Mulde verzinkt, Befestigungsschrauben für Mulden versenkt. Gestell braun lackiert

2 Räder mit Luftbereifung 400 x 100 mm mit Kugellager, Stahlfelge Achsendurchmesser 20 mm

L x B x H: 1390 x 720 x 660 mm  
Tragkraft 300 kg



**175,- €**  
zzgl. Mwst

## Muldenkarre Kipp-Car

mit nahtlos gezogener Mulde, Muldenrand mit ganzer Rundeisen-einlage verstärkt. Mulde verzinkt, Befestigungsschrauben für Mulden versenkt. Gestell braun lackiert. Rad mit Luftbereifung 400 x 100 mm mit Kugellager, Stahlfelge

**115,- €**  
zzgl. Mwst

Art.-Nr. 72454  
120 l



L x B x H: 1470 x 730 x 735 mm  
Tragkraft 200 kg



Technische Änderungen vorbehalten 05/ 18

**MAURUS**  
BAUPUNKT

88400 Biberach

Telefon: 07351/ 6018

Telefax: 07351/ 6010

www.maurus-baupunkt.de

info@maurus-baupunkt.de